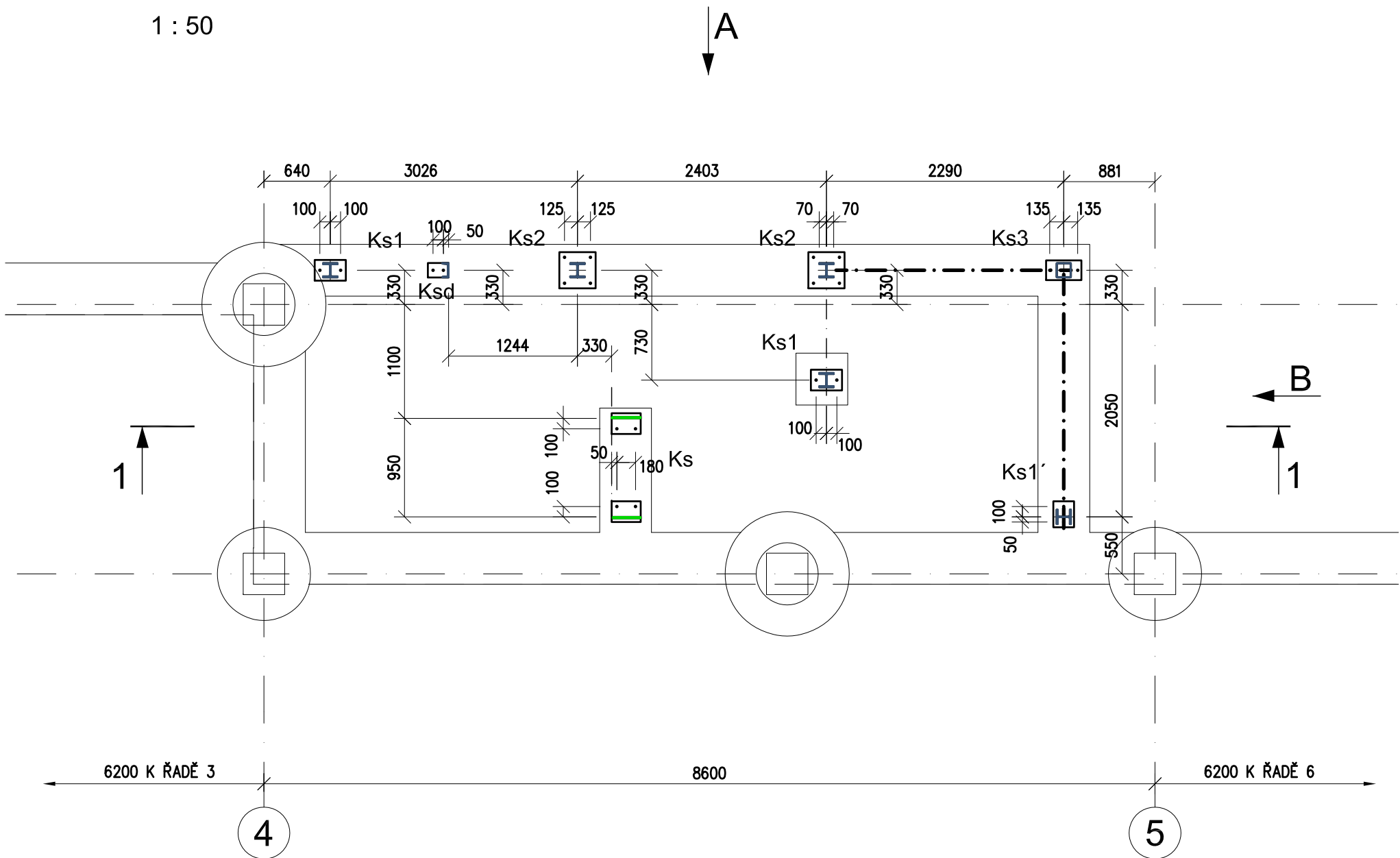


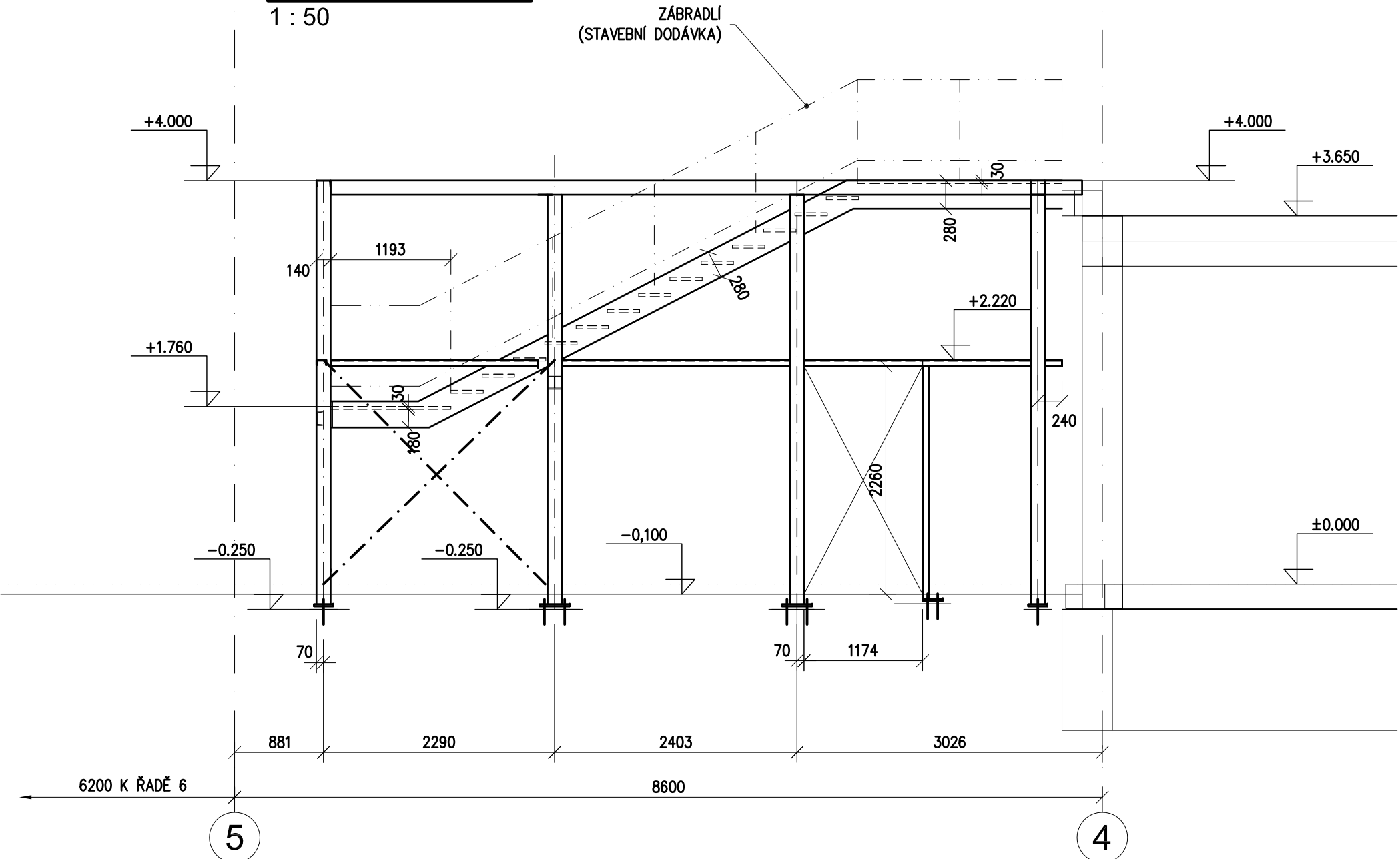
PŮDORYS KOTVENÍ

1 : 50



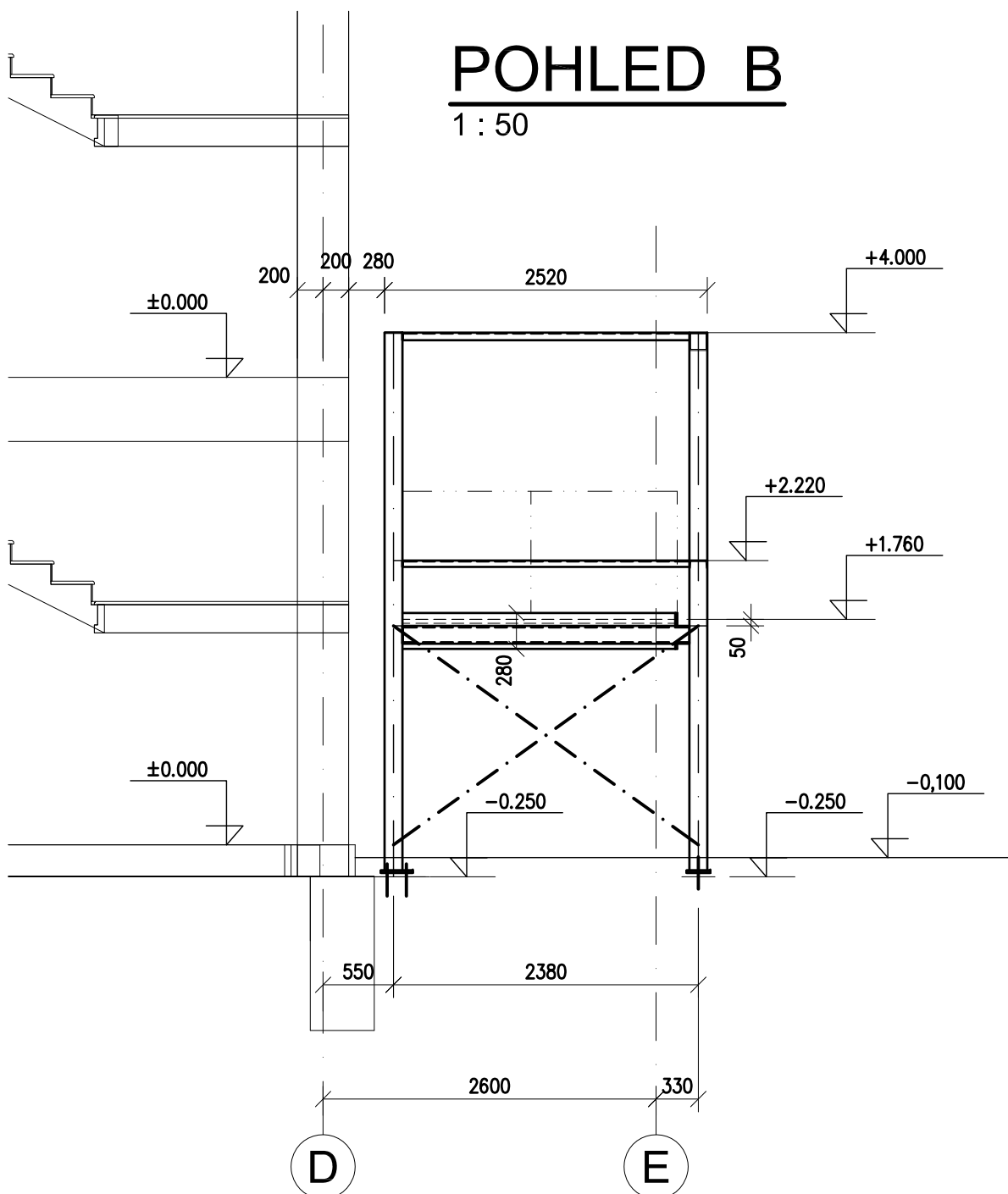
POHLED A

1 : 50



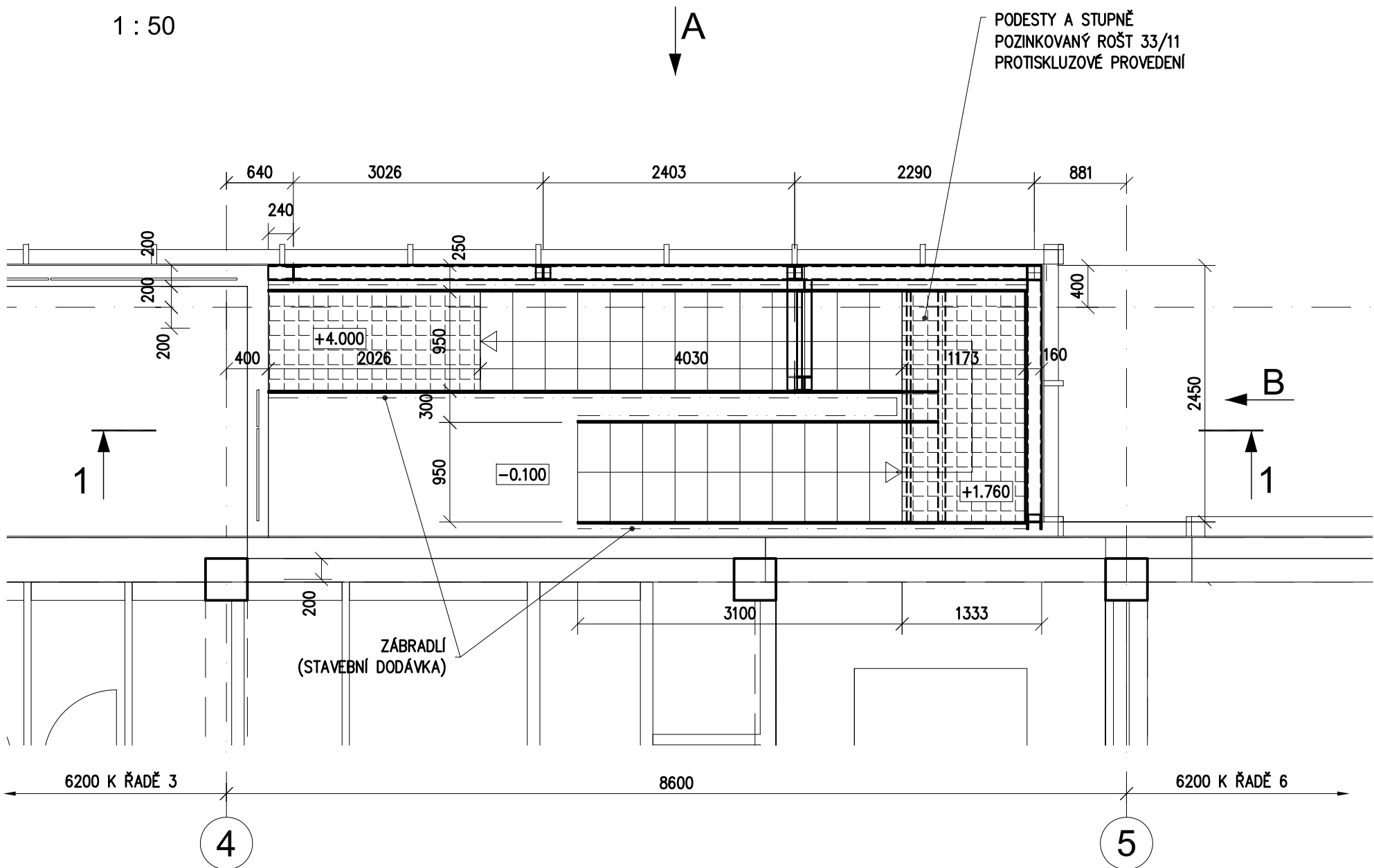
POHLED B

1 : 50



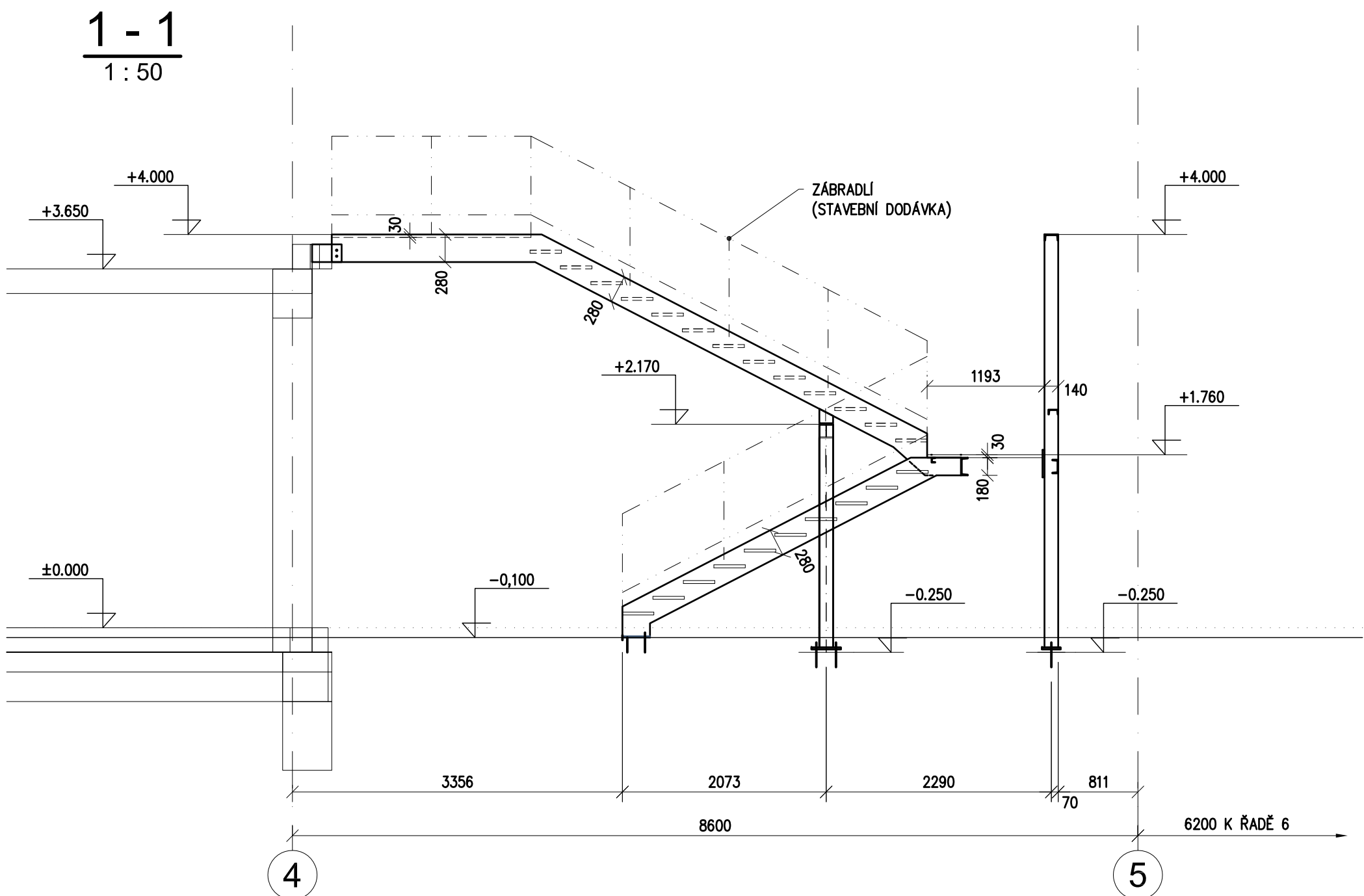
PŮDORYS KOTVENÍ

1 : 50



1 - 1

1 : 50



POZNÁMKA:

POUŽITÝ MATERIÁL : S235
VÝROBNÍ KATEGORIE DLE ČSN EN 1090-2 - PC1
TRÍDA PROVEDENÍ DLE ČSN EN 1090-2 - EXC2

KONSTRUKCE JE ŽÁROVĚ POZINKOVÁNA. PRVKY Z UZÁVŘENÝCH PROFILŮ OPATŘIT OTVORY PRO
ODTOK ZINKU DLE ZVYKLOSTI ZINKOVNY.

± 0.000 = 268,75 m n. m. Bpv

TABULKA ZMĚN			
ZMĚNA	POPIS ZMĚNY	DATUM	VYPRACOVAL
ZMĚNA	POPIS ZMĚNY	DATUM	VYPRACOVAL
ZMĚNA	POPIS ZMĚNY	DATUM	VYPRACOVAL
NAZEV STAVBY			
Centrum Energetických a Environmentálních Technologíí - Explorer (CEETE)			
Projektová dokumentace pro vydání stavebního povolení			
HLAVNÍ PROJEKTANT	ARCHITEKT	PROJEKTANT	VYPRACOVAL
Ing. Martin ČESLÁR	Ing. arch. Martin Chválek, MBA	Ing. Ernest Jeřábek	Ing. Ernest Jeřábek
OBJEDNATEL	STŘEŠNÍ	CHVÁLEK ATÉLIER s.r.o.	ICO: 05755514
Vysoká škola báňská - Technická univerzita Ostrava, IČO: 619 89 100	DSP	Křtovo 1584/12	tel.: 595 493 250
STAVEBNÍ OBJEKT	ČÁST	01.1.21 Stavební konstrukční řešení - OK	em@chvalek-atelier.cz
SO 01.1 Objekt CEETE	1:50	FORMÁT A4	8 A4
NAZEV VÝKRESU			
Venkovní schody mezi řadami 4-5			
ARCHIVNÍ ČÍSLO			
20-026-4			
ČÍSLO VÝKRESU			
01.1.21-04			
R00			
Tento dokument je majetkem společnosti CHVÁLEK ATÉLIER s.r.o. Bez písemného svolení GPOVĚDĚNÝ ZÁSTUPCE PRÁV CHVÁLEK ATÉLIER s.r.o. NESMÍ BÝT DOKUMENT KOPÍROVÁN, POUŽIT NEBO PŘEDÁN TŘETÍ OSOBĚ K DALŠÍMU POUŽITÍ.			